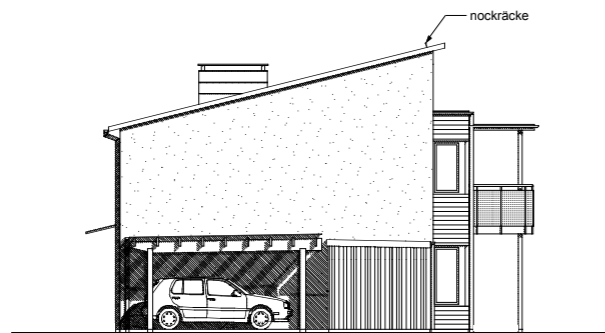
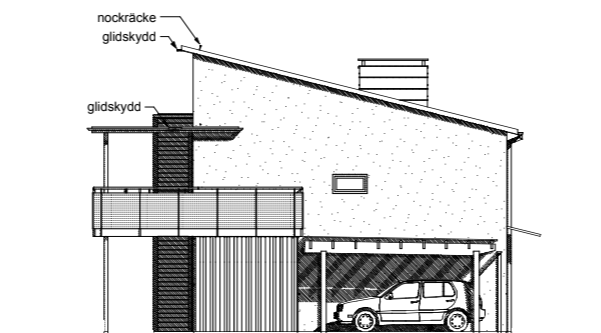


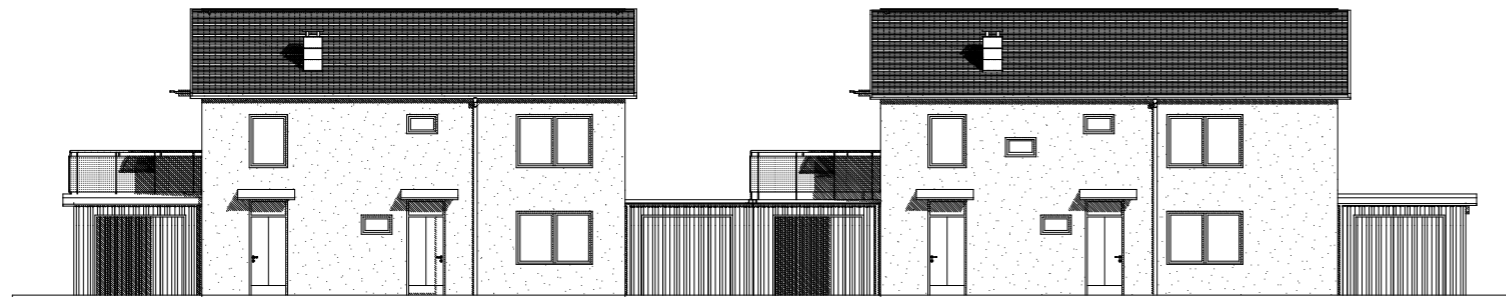
Princip carport entréfasad mot gatan



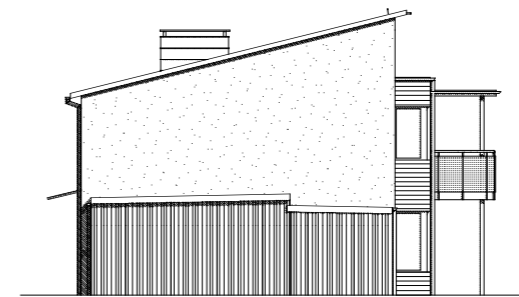
Princip carport gavelfasad vid förråd



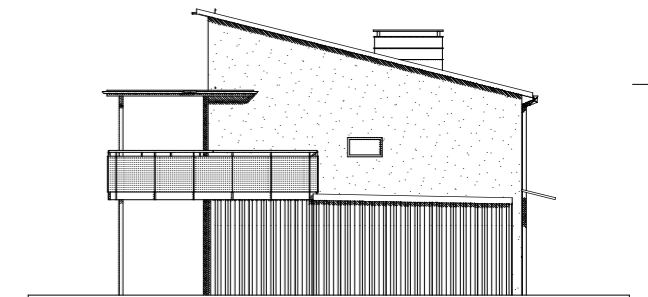
Princip carport gavelfasad vid balkong



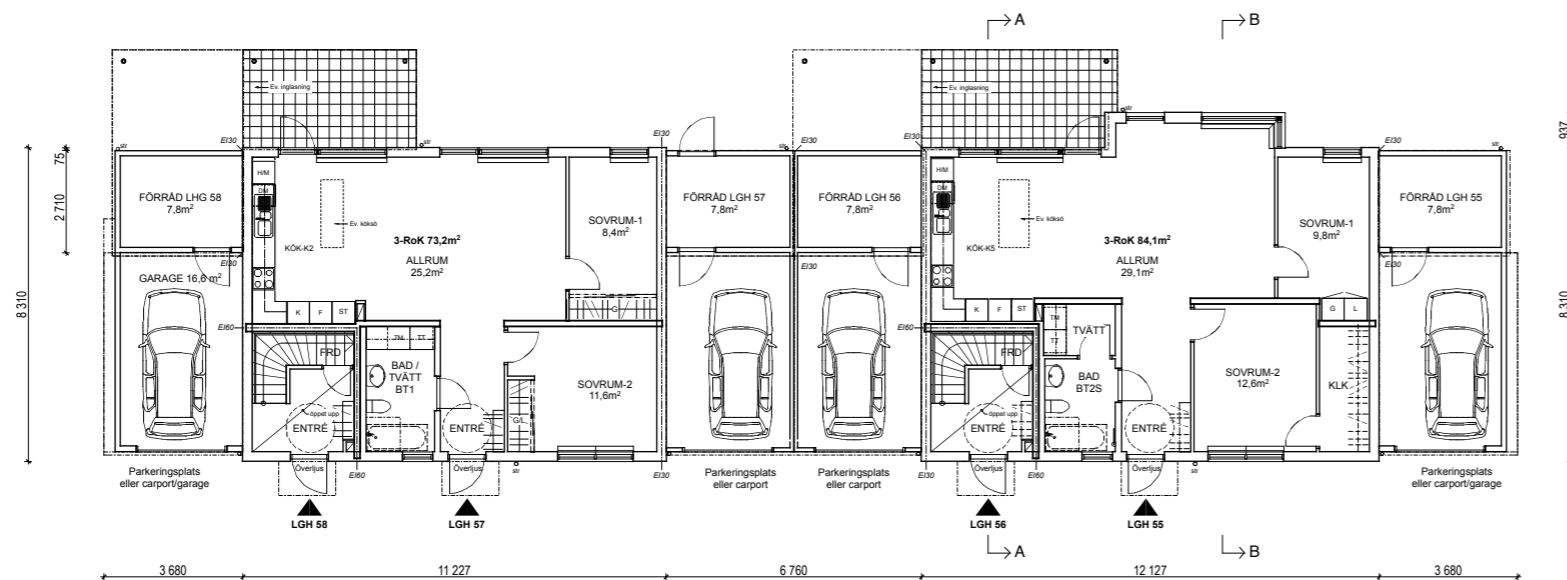
Princip garage entréfasad mot gatan



Princip garage gavelfasad vid förråd



Princip garage gavelfasad vid balkong



Princip garage, plan

MATERIAL OCH KULÖRER:

CARPORT:

Tak:
Papp - röd lika förråd

Konstruktion och synligt trä målas mörkgrå (NCS S 7500-N).

Plåtning: svart (NCS S 9000-N).

GARAGE:

Tak:
Papp - röd lika förråd

Fasader:
Träpanel - mörkgrå lika förråd (NCS S 7500-N),
stående slätspöntad panel i 3 fallande bredder lika förråd.

Port: mörkgrå (NCS S 7500-N).

Plåtning: svart (NCS S 9000-N).

Grund: gjuten betongplatta.

BET	ANT	ÄNDRINGEN ÄVSR	DATUM	SKN
BYGGLOVSHANDLING				
MÖLLER ARKITEKTER				
V KYRKO GATAN 15 262 32 ÄNGELHOLM TEL 0431-44 59 80 FAX 0431-44 59 90 E-post info@moller-arkitekter.se				
UPPDRAG NR	21-104	DRITAD / KOISTR AV	MT / AKN	HANDLGGARE Marika Thulin
DATUM	07-02-19	ANSVARIG	Pontus Möller	
MARIEHÄLL, etapp 1 & 2 Kryddlandet 100 & Kryddörten 5, 6-7, Hbg stad Nybyggnad av bostadsrätter för JM				
Carport/garage vid hus, fasader				
SKALA	1:100 (A1) 1:200 (A3)	TAJNEN	BET	
			A1:43	